



G.S.S. - PROFIEL

(rand- en balkbekisting)



Benaming:

GSS staat voor Gilbert Steel Solutions wie het GSS-kliksysteem bedacht, het patenteerde en op de markt bracht eind 2010. Het vervangt het afstellen van een vloer met houten bekisting. Het is sneller, gemakkelijker en nadien hoeft men niets meer te ontkisten. Door zijn unieke kliksysteem, en de extra plooi bovenaan, is het product sterker geworden en wordt het insijpelen van beton tussen binnen- en buitenmuur voorkomen.

Het GSS-Profiel kan ondertussen hoger dan 40 cm worden. Het vormt meteen een basis om er een geïntegreerde valbeveiliging, GSS-Safe, aan te koppelen.

Doel:

- Het is een verloren bekisting en voorkomt dat er beton in de isolatiezone of luchtsponw terecht komt. Eens het beton is opgesteven, heeft het profiel geen enkele constructieve waarde meer; ze blijft zitten tussen de gestorte vloer en de isolatie. Het profiel vormt dus geen koudebrug naar buiten toe. (zie schema)
- Het GSS-Profiel heeft als doel, de betonnen druklaag die gestort wordt op gewelven (holle welfsels, breedvloerplaten, potten en balken, ...) tegen te houden.
- In combinatie met GSS-Safe (geïntegreerde veiligheidspaal) kan het GSS-Profiel tevens dienen als bekisting van een betonnen monolieten vloer.

Technische gegevens:

- Materiaal: gegalvaniseerde staalplaat van minimum 1mm dikte in standaard constructiestaal of hoogsterkte staal.
- Hoek: 88 à 89° om de druk van het beton extra tegen te gaan.
- Hoogte: afhankelijk van de vloerdikte. Profielhoogte = gewelf + opstort
- Breedte: is steeds 11 cm en de lengte 2,4m.
- Het profiel heeft gaatjes van 5mm om het profiel te kunnen verankeren aan de boven-wapening (betonnet).

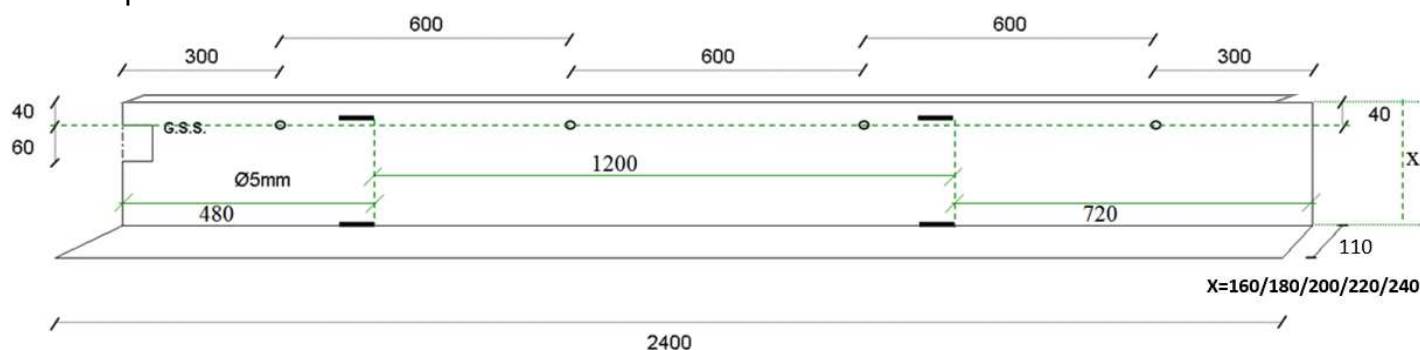
Standaardtypes:

- GSS-160/ 180/ 200/ 220/ 240 Voor alle vloerdiktes van 15 cm tot 25 cm (volle plaat – potten – predallen - holle welfsels)

Eind 2016/ begin 2017 werd het GSS-Profiel vernieuwd. Het profiel kreeg aan de bovenkant een extra plooi van 90° en 10mm breed naar buiten toe. Hierdoor wordt het profiel strakker en gaat het minder golven. Plaats het profiel 5 à 10mm naar binnen toe zodat de rand nooit in de isolatiezone terecht komt! Op de foto rechts zie je een gegoten vloerdikte van 32 cm.



- Gatenpatroon GSS-160/180/200/220/240:



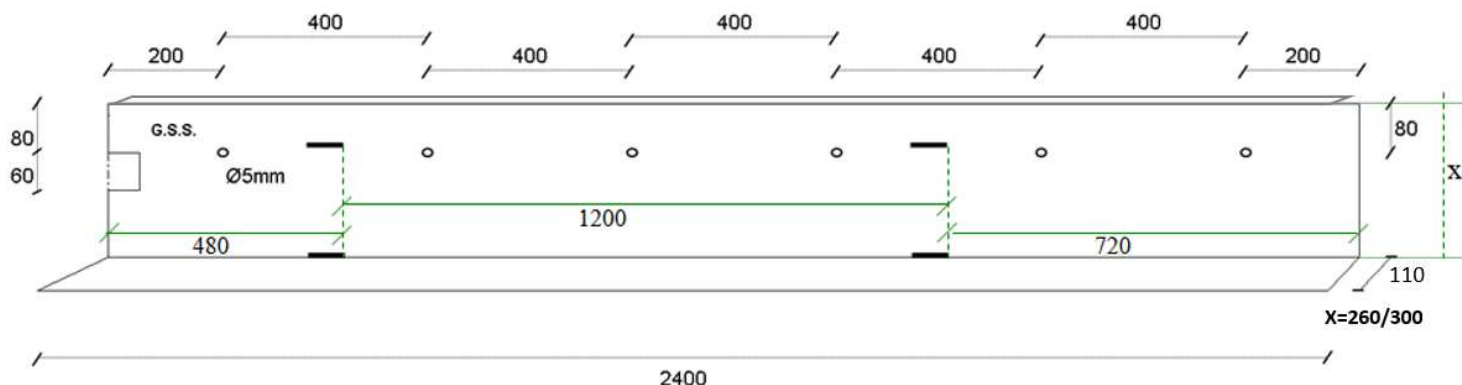


G.S.S. - PROFIEL

(rand- en balkbekisting)

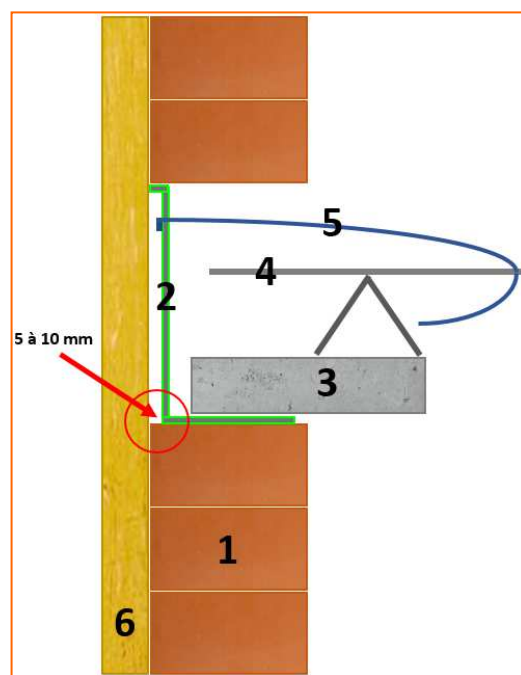
Standaardtypes (vervolg):

- GSS-260: Voor alle vloerdiktes van 23 cm tot 27 cm (volle plaat - potten - predallen - holle welfsels)
- GSS-300: Voor alle vloerdiktes van 27 cm tot 31 cm (volle plaat - potten - predallen - holle welfsels)
- Gatenpatroon GSS-260/300: (Ondertussen staan de gaatjes op 20cm van elkaar. Het is echter voldoende om per 40cm het haakje te gebruiken. Wanneer er met zeer hoge potten gewerkt wordt, bedekken deze soms de gaatjes. De extra gaatjes zorgen ervoor dat er steeds minimum één gaatje vrij is tussen de potten.)



Gebruik in de praktijk:

- Plaats de volledige randbekisting alvorens de welfsels of predallen te leggen! Maak de bekisting voorlopig vast door enkele stalen nagels doorheen het profiel in de voeg te kloppen of leg er tijdelijk een gewicht op (bv. een snelbouwsteen). Bij het gebruik van GSS-Safe houden de plaatjes het profiel op zijn plaats.
- Omdat het merendeel van de gebruikers rechtshandig is, hebben we bij het ontwerp hiermee rekening gehouden. Het profiel kan je alleen in elkaar klikken als je **aan de linkerkant begint** (als je in het gebouw staat) en zo naar rechts werkt!!
- Leg het GSS-Profiel altijd 5 à 10 mm naar binnen toe (zie rode cirkel in tekening rechts).
- Leg het profiel naast elkaar en schuif het rechtse profiel van **boven naar onder** in elkaar.
- Kijk naar onze demofilm per artikel: filmpje **“Artikel 1000 Het GSS-Profiel”** toont niet alleen de plaatsing maar ook hoe je een hoek maakt.
- Gebruik onze haakjes GSS-Fast artikel 3005 om het GSS-Profiel te verankeren aan de boven-wapening (betonnet). ook van GSS-Fast is er een demonstratiefilm beschikbaar op onze website: **“Artikel 3005 GSS-Fast (haakjes)”**



1. Snelbouw 14 cm
2. GSS-Profiel
3. Predal (of welfsel)
4. Betonnet
5. GSS-Fast haakje
6. Vaste isolatie

TIP! Gebruik onze veiligheidsleuning GSS-Safe!! Snel, gemakkelijk en goedkoop!!!
 Door het gebruik van de insteek-plaatjes ligt het profiel meteen windvast. Het is enorm tijdbesparend en je moet nooit door de buitenmuur boren! Demontage is er zo goed als niet!



G.S.S. - PROFIEL

(rand- en balkbekisting)

De GSS-Balkbekisting:

Wanneer te gebruiken:

- Bij onder-hangende balken in raamopeningen welke samen met de vloer gestort moeten worden.
- Bij het aanstorten van alle prefab balken.
- Om muren met uitstekende wapening of met kimplaten te bekisten en meteen te beveiligen.

Voordelen:

- Zeer snel en gemakkelijk te monteren.
- Een balk bekisten kan veilig vanop de grond.
- Onmiddellijk beveiligd met GSS-Safe.
- **NIETS TE ONTKISTEN en GEEN DEMONTAGE!!**

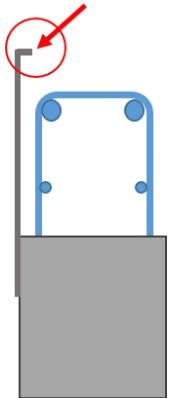


Technische gegevens:

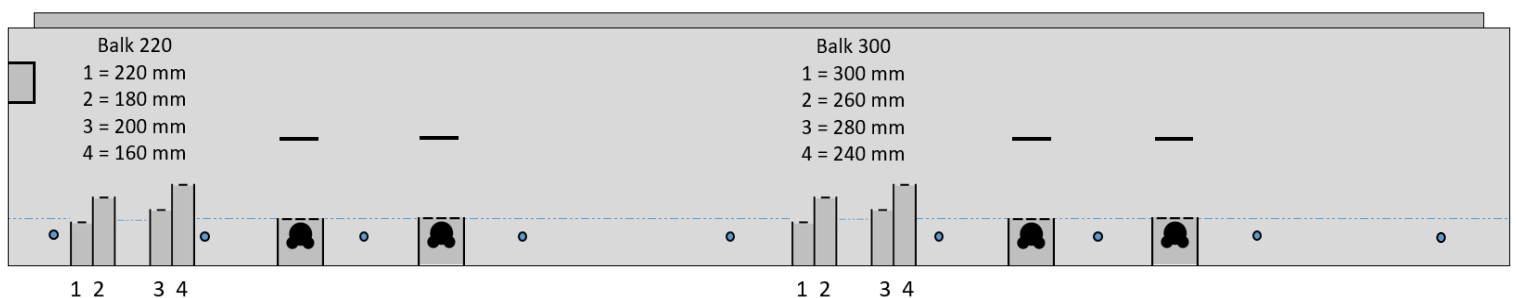
- Alle technische gegevens zijn gelijk aan deze van het GSS-Profiel m.u.v. de dikte → 20 à 25% dikker.
- Waar het GSS-Profiel naar binnen plooit, loopt de balkbekisting 6 à 8 cm recht naar beneden.

Standaardtypes:

- Standaard verkrijgbaar in 2 hoogtes: 220 en 300 om 4 vloerdiktes per profiel te kunnen storten
- GSS-Balk 220: in combinatie met GSS-160/180/200 en 220
- GSS-Balk 300: in combinatie met GSS-240/260/280 en 300
- Het gatenpatroon boven de plooilijn is ook gelijk aan deze van de randbekisting, met uitzondering dat de bovenrand 1,5 cm haaks is omgeplooid naar binnen toe.
- Waar het GSS-Profiel omplooit, loopt de balkbekisting 8 à 10cm verder naar beneden. **Vanaf nu het balkdeel genoemd.** De onderste gleuven voor het gebruik van GSS-Safe zijn vervangen door een gevormde uitsparing. Deze uitsparing dient meteen als onderplaatje voor de veiligheidsleuning.
- Van deze uitsparingen zijn er 4 voorzien ter voorkoming dat het bovenplaatje niet kan geplaatst worden door hinder van de uitstekende wapening.
- In het balkdeel zijn 9 gaten voorzien van 8mm om de bekisting tegen de prefab-balk te monteren met een hamerplug of plug en schroef.
- Hieronder een tekening van het gatenpatroon m.u.v. de gaatjes bovenaan voor de haakjes GSS-Fast, welke dezelfde zijn als bij het overeenstemmend GSS-Profiel.



Nieuwe balkbekisting! (omgeplooide rand naar binnen)



Gebruik:

- De balkbekisting is uitgerust 2 maal 4 lipjes die als maatvoering dienen (zie tekening boven). Plooi het juiste lipje links en rechts, haaks naar binnen en leg deze lipjes op de balk. Boor door elk gat van het balkdeel met een boor van 8 mm en klop er een nagelplug in van minimum 8 x 40 mm lengte.
- Verbind de bekisting bovenaan met de haakjes GSS-Fast. (zie onze demofilm “Artikel 4000 GSS-Balk”)

Vraag aan de betonfabriek naar GSS-Balk Prefab. Het balkdeel van de bekisting is nu in de balk ingestort waardoor alles nog gemakkelijker wordt.
In combinatie met GSS-Safe wordt het bovenplaatje, met 2 spanhulzen, gekoppeld aan het gewelf waardoor de balk niet meer kan kantelen!